

z. H. öffentliche Auflage

1. Öffentliche Auflage vom 08. November 2023 bis 11. Dezember 2023

2. Durch die Gemeindeversammlung vom ..... beschlossen

Gemeindepräsidentin:

Gemeindegemeinderat:

3. Vom Regierungsrat mit Beschluss Nr. .... vom ..... genehmigt

Landammann:

Landschreiber:

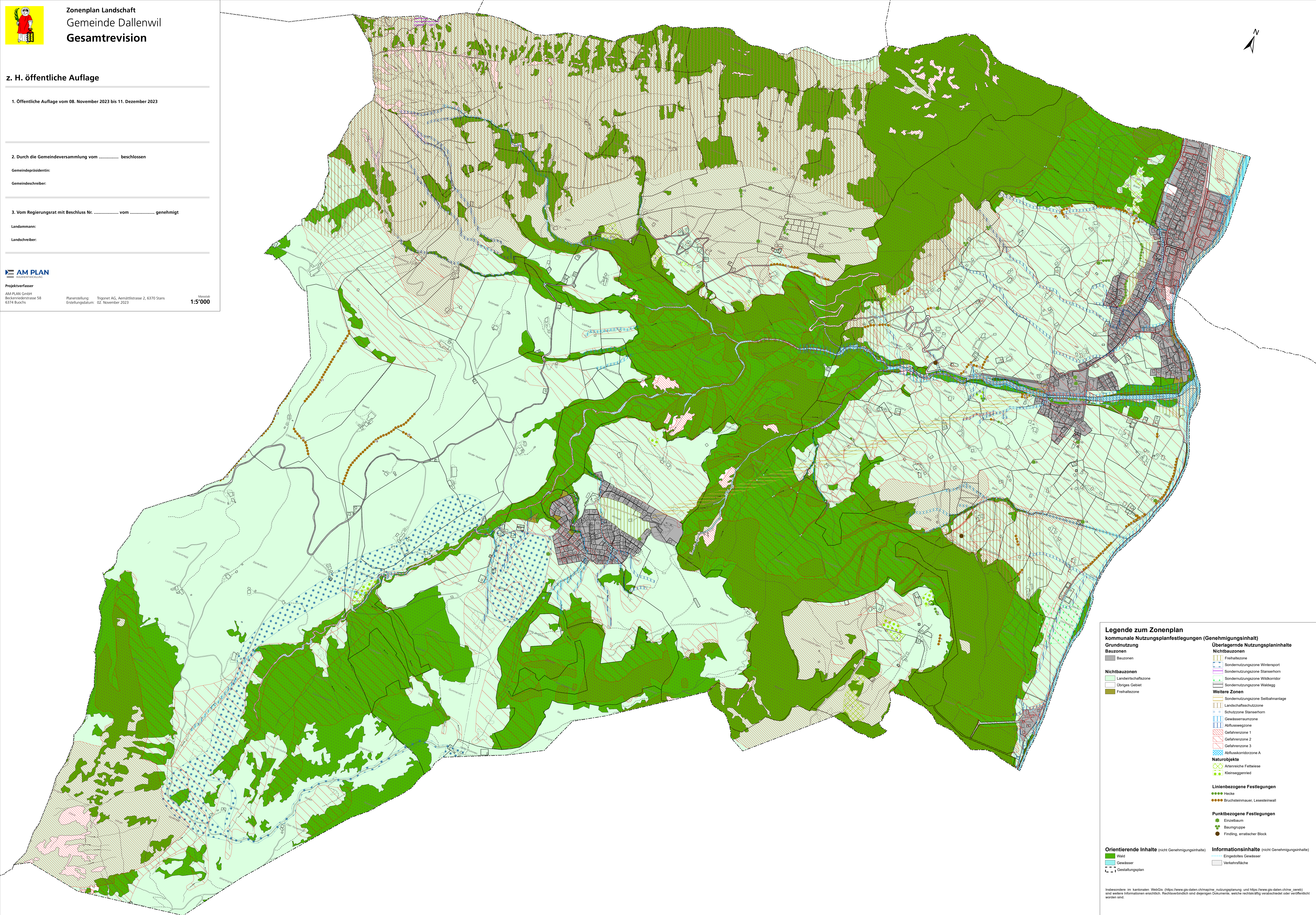


Projektverfasser

AM-PLAN GmbH  
Beckenriedstrasse 58  
6374 Buisle

Risikoprüfung: Tigonet AG, Aarnattstrasse 2, 6370 Stans  
Erstellungsdatum: 02. November 2023

Maßstab  
1:5'000



**Legende zum Zonenplan**  
kommunale Nutzungsplanfestlegungen (Genehmigungsinhalte)

<b>Grundnutzung</b>	<b>Bauzonen</b>	<b>Nichtbauzonen</b>	<b>Überlagernde Nutzungsplaninhalte</b>
Wald	Bauzonen	Landwirtschaftszone	Freihallezone
Gewässer	Landwirtschaftszone	Übriges Gebiet	Sondernutzungszone Wintersport
Gestaltungsplan	Freihallezone		Sondernutzungszone Stanserhorn
			Sondernutzungszone Wildkorridor
			Sondernutzungszone Waldweg
			<b>Weitere Zonen</b>
			Sondernutzungszone Seilbahnanlage
			Landschaftsschutzzone
			Schutzzone Stanserhorn
			Gewässerraumzone
			Abflusswegzone
			Gefahrenzone 1
			Gefahrenzone 2
			Gefahrenzone 3
			Abflusskorridorzone A
			<b>Naturobjekte</b>
			Artenreiche Fettwiese
			Kleinschotter
			<b>Linienbezogene Festlegungen</b>
			Hecke
			Bruchsteinmauer, Leeseitenwall
			<b>Punktbezogene Festlegungen</b>
			Einzelbaum
			Baumgruppe
			Findling, erratischer Block
<b>Orientierende Inhalte</b> (nicht Genehmigungsinhalte)	<b>Informationsinhalte</b> (nicht Genehmigungsinhalte)		
Wald	Gewässer		
Wald	Gewässer		
Gestaltungsplan	Eingelagertes Gewässer		
	Verkehrsfläche		

Insbesondere im kantonalen WebGIS ([https://www.gis-daten.ch/map/nw\\_nutzungsplanung](https://www.gis-daten.ch/map/nw_nutzungsplanung) und [https://www.gis-daten.ch/nw\\_orenb](https://www.gis-daten.ch/nw_orenb)) sind weitere Informationen ersichtlich. Rechtsverbindlich sind diejenigen Dokumente, welche rechtmäßig verabschiedet oder veröffentlicht worden sind.